



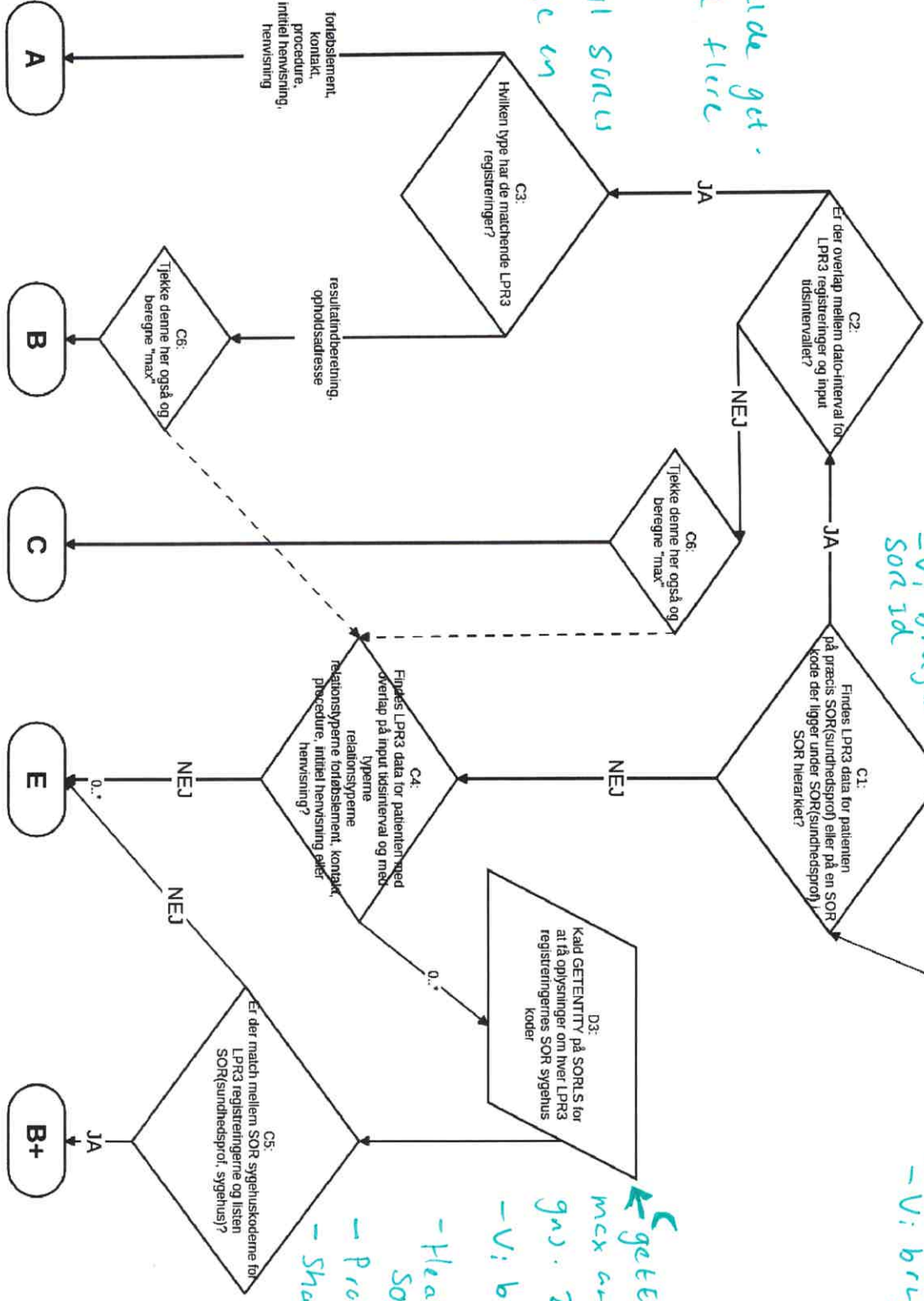
max SOR huker: 112
 gns antal: 4,4
 (SHAK2SQA)
 - Vi bruger
 SOR Id

← getAllChildren XA
 max SOR noder: 65
 gns antal: 4,4
 - Vi bruger SORID

Ønsker:

- At kunne hælde get-
entity med flere
id'er

- Alle kald til SORs
Børde begge en
dette med



← getEntity
 max antal på CPR: 23
 gns. 2
 - Vi bruger
 - HealthInstitution
 SORID
 - ProviderIdentifier
 - SHAKIdentifier

følelseslert,
 kontakt,
 procedure,
 initial henvisning,
 henvisning

resultatindberetning,
 opholdsdato

C4:
 Findes LPR3 data for patienten med
 overlap på input tidsinterval og match
 relationsstyperne følelseslert, kontak,
 procedure, initial henvisning eller

C5:
 Et der match mellem SOR sygehuskodene for
 LPR3 registreringerne og listen
 SOR(sundhedsprof, sygehus)?